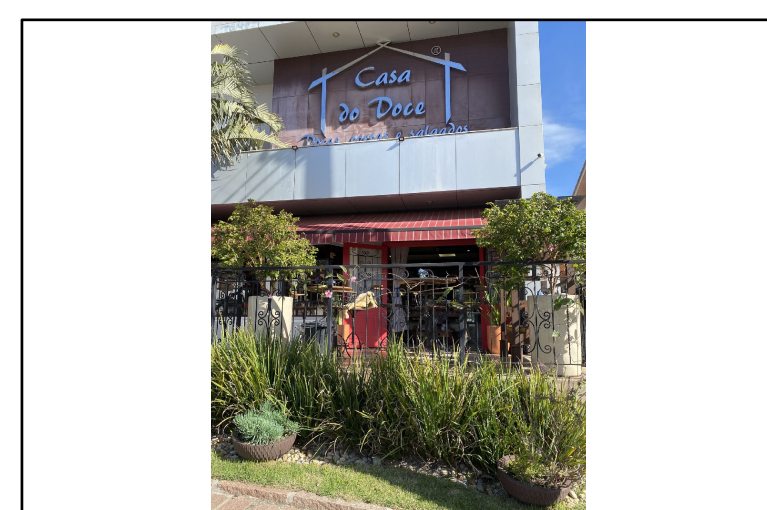
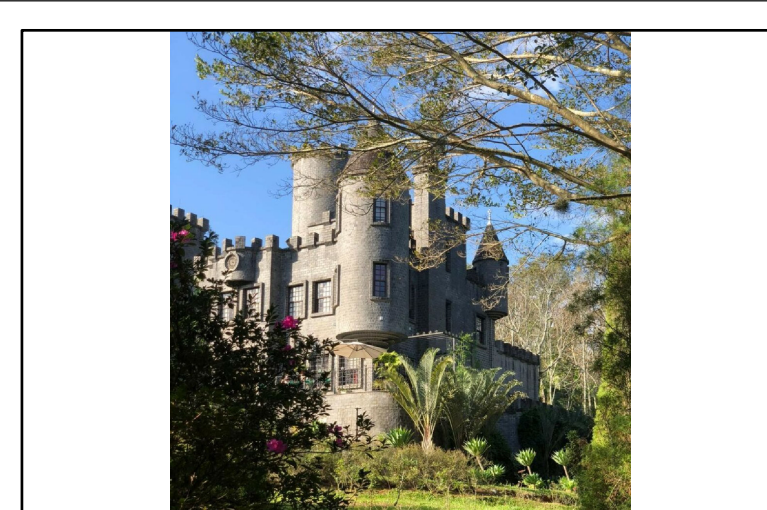


CASAÃO GALATTO



CASA DO DOCE



CASTELO BRITÂNICO



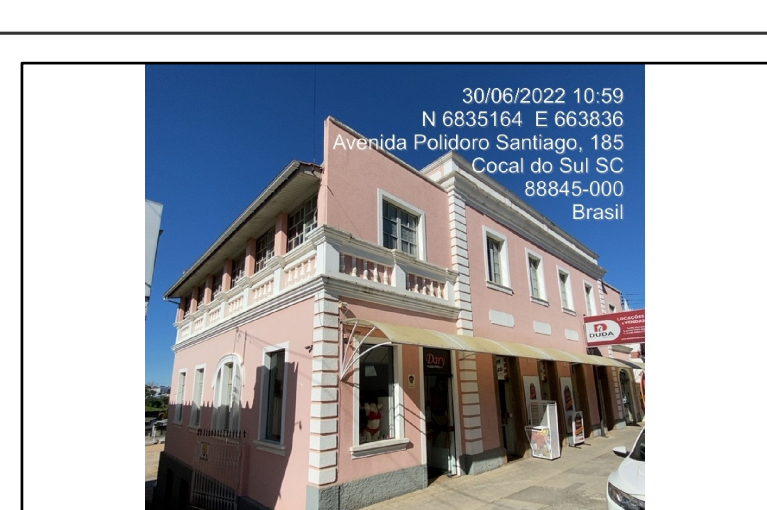
GRUTA CRISTO REI



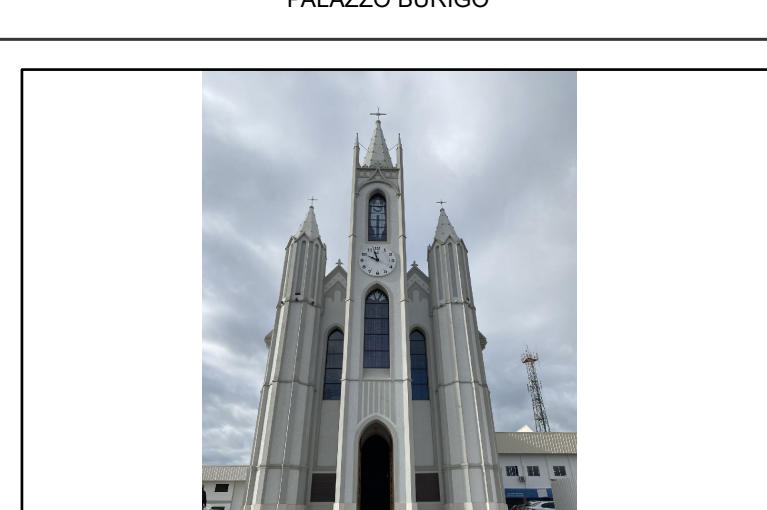
GRUTA MÃE PEREGRINA



MUSEU MUNICIPAL VINÍCIUS BÚRIGO



PALAZZIO BÚRIGO



PARÓQUIA NOSSA SENHORA DA NATIVIDADE

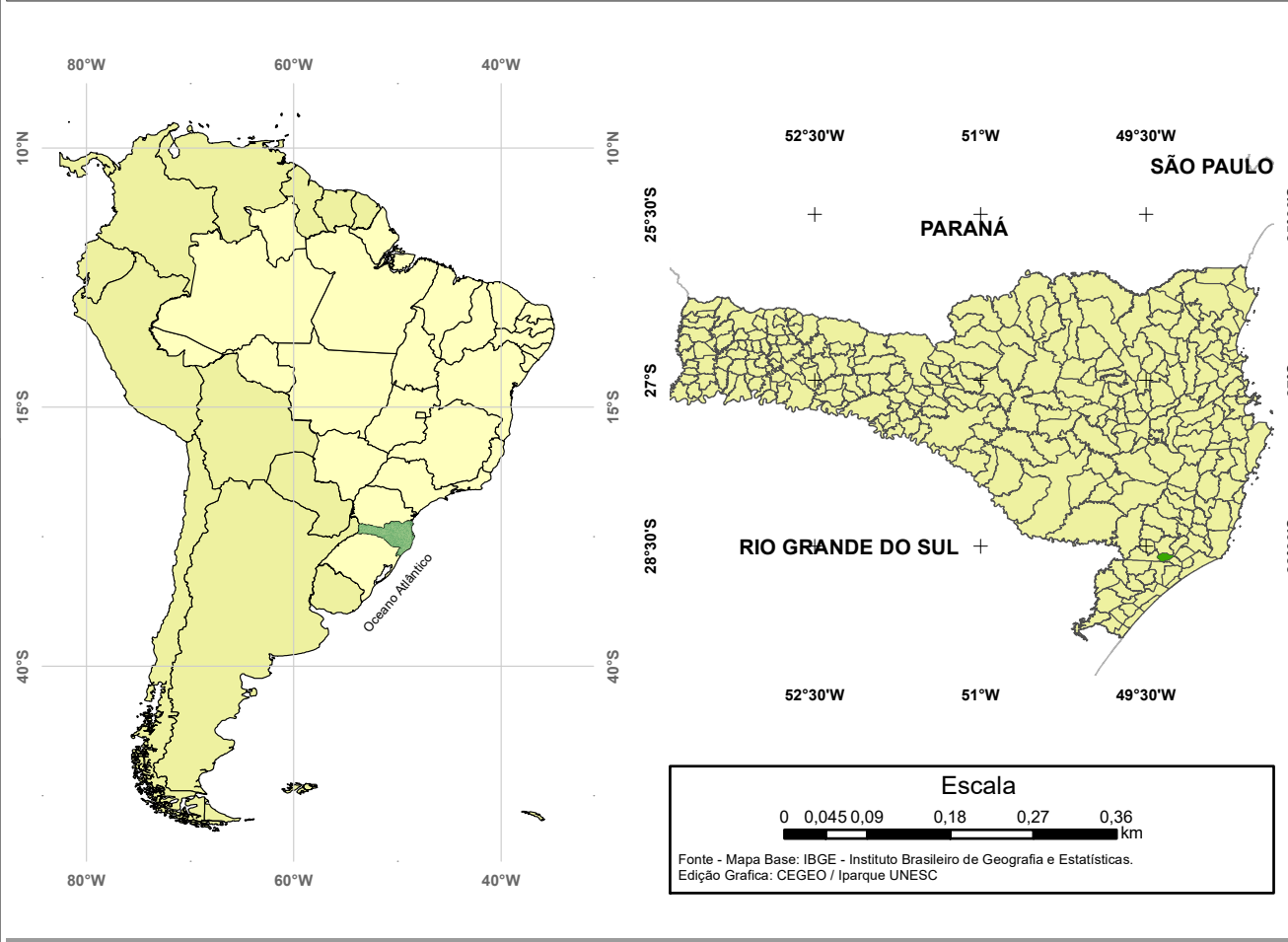


PRAÇA JOÃO CARLOS GHISLANDI (BISTEK)

PLANO DIRETOR PARTICIPATIVO COCAL DO SUL

Referência:
Organização Territorial
Mapa de Pontos Turísticos/Potenciais Turísticos

LOCALIZAÇÃO

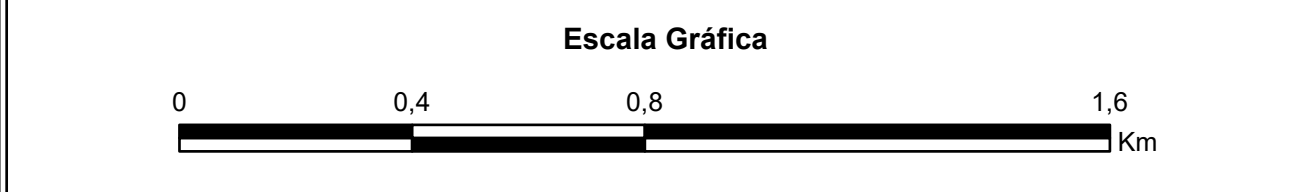


LEGENDA

- PONTOS TURÍSTICOS
- POTENCIAIS TURÍSTICOS
- LIMITE MUNICÍPIO
- BAIRROS
- MUNICÍPIOS

Fonte dos Dados:
Prefeitura Municipal de Cocal do Sul (2022)

SISTEMA DE PROJEÇÃO



PONTOS TURÍSTICOS

Cachaçaria Aqua Sacra	9
Cachaçaria Aretuza	6
Casa do Doce	1
Castelo Britânico	2
Feira Rural Municipal	15
Gruta Cristo Rei	4
Gruta Mãe Peregrina	3
Museu Municipal Vinícius Búrigo	7
Paróquia Nossa Senhora da Natv d de	12
Pesque e Pague Sete Lagos	6
Place Lounge	18
Praça João Carlos Ghislandi (Bistek)	17
Praça Coberta	16
Restaurante Casa Dipedra	11
Restaurante Casa Nostra	8
Restaurante Granitão	10

PONTOS COM POTENCIAL TURÍSTICO

Casaão Galat	14
Palazzo Búrigo	13